

## ATTREZZATURE: CHE PREZZI! OTTOBRE-NOVEMBRE-DICEMBRE



FORBICI PROFESSIONALI  
TAGLIA-SPELACAVI  
CON CUSTODIA

X-pro **EVO**



reddot design award  
honourable mention 2013

COD: 1330

€ 18,00



 **Beta**

FORBICI PER ELETTRICISTI  
A DOPPIO EFFETTO,  
CON PROFILI A FRESA IN ACCIAIO  
INOSSIDABILE RIVESTITO IN DLC

COD: 011280088

€ 15,00



FORBICI PROFESSIONALI  
TAGLIA-SPELACAVI CON CUSTODIA

X-pro

COD: 1325

€ 17,50



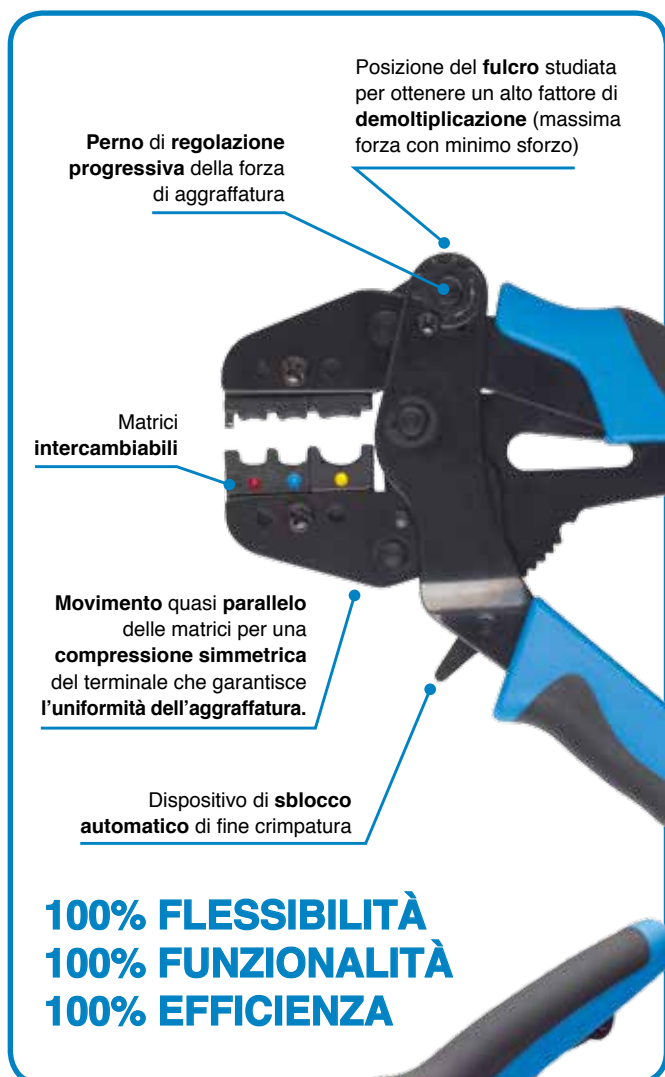
 **Beta**

FORBICI PER ELETTRICISTI  
ISOLATE  $\Delta$  1000 V 

COD: 011280101

€ 23,20

# PROVA LE NUOVE PINZE CRIMPAR



**100% FLESSIBILITÀ**  
**100% FUNZIONALITÀ**  
**100% EFFICIENZA**

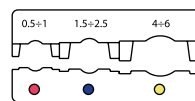
**CRIMPAR**

**PINZA AGGRAFFATRICE CRIMPAR  
SENZA MATRICI**

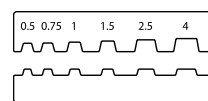
COD: 53P000

**€ 47,00**

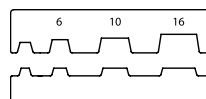
## MATRICI PER PINZA AGGRAFFATRICE 53P000



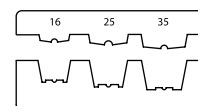
Matrice per terminali preisolati 0,5-6 mm<sup>2</sup>  
**CODICE 53M02H**



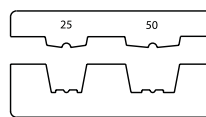
Matrice per terminali a bussola 0,5-4 mm<sup>2</sup>  
**CODICE 53M02E**



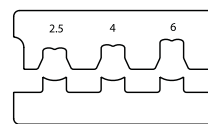
Matrice per terminali a bussola 6-16 mm<sup>2</sup>  
**CODICE 53M2E1**



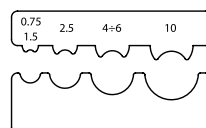
Matrice per terminali a bussola 16-35 mm<sup>2</sup>  
**CODICE 53M5D2**



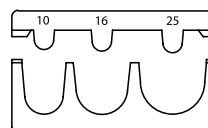
Matrice per terminali a bussola 25-50 mm<sup>2</sup>  
**CODICE 53M5D1**



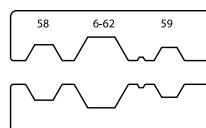
Matrice per connettori solari MC4 2,5-6 mm<sup>2</sup>  
**CODICE 53MMC4**



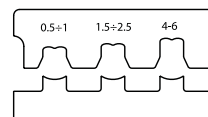
Matrice per terminali non isolati in rame 0,75-10 mm<sup>2</sup>  
**CODICE 53M5N2**



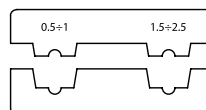
Matrice per terminali non isolati in rame 10-25 mm<sup>2</sup>  
**CODICE 53M5N1**



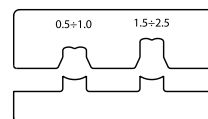
Matrice per connettori coassiali RG 58-59-62-6  
**CODICE 53M03C**



Matrice per terminali in ottone aperti 0,5-6 mm<sup>2</sup> + posizionatore  
**CODICE 53M2CL**



Matrice per terminali conn. rapida preisolati femmina a bandiera 0,5-2,5 mm<sup>2</sup>  
**CODICE 53M02F**



Matrice per terminali serie M620 0,5-2,5 mm<sup>2</sup>  
**CODICE 53M2C2**

**€ 19,60/cad**



### ASSORTIMENTO IN VALIGETTA PINZA AGGRAFFATRICE CRIMPAR + 5 MATRICI

Le cinque matrici incluse sono:

- Matrice per terminali preisolati 0,5-6 mm<sup>2</sup>
- Matrice per terminali a bussola 0,5-4 mm<sup>2</sup>
- Matrice per terminali a bussola 6-16 mm<sup>2</sup>
- Matrice per terminali non isolati in rame 0,75-10 mm<sup>2</sup>
- Matrice per terminali in ottone aperti 0,5-6 mm<sup>2</sup>

COD: 53KPF

€ 139,00



CRIMPAR

### ASSORTIMENTO 1.600 CAPICORDA PREISOLATI 0,25-6 mm<sup>2</sup> + PINZA AGGRAFFATRICE PER TERMINALI PREISOLATI 0,5-6 mm<sup>2</sup>

COD.	PRODOTTO	QUANTITÀ
00119	TERM ISOL OCC. 1,5 F 4	100 PEZZI
00120	TERM ISOL FORC. 1,5 F 4	100 PEZZI
00125	TERM ISOL OCC. 1,5 F 5	100 PEZZI
00150	PUNTALE ISOLATO 1,5 ROSSO	100 PEZZI
00219	TERM ISOL OCC. 2,5 F 4	100 PEZZI
00220	TERM ISOL FORC. 2,5 F 4	100 PEZZI
00225	TERM ISOL OCC. 2,5 F 5	100 PEZZI
00250	PUNTALE ISOLATO 2,5 BLU	100 PEZZI
00160	CONNETTORE DI TESTA ISOLATO 1,5	100 PEZZI
00260	CONNETTORE DI TESTA ISOLATO 2,5	100 PEZZI
00190	PRESA LAM ISOL. FEMM. 1,5 6,3X0,8	100 PEZZI
00290	PRESA LAM ISOL. FEMM. 2,5 6,3X0,8	100 PEZZI
00180	PRESA LAM ISOL. MASCHIO 1,5 6,3X0,8	100 PEZZI
00280	PRESA LAM ISOL. MASCHIO 2,5 6,3X0,8	100 PEZZI
00325	TERM ISOL OCC. 6 F 5	50 PEZZI
00331	TERM ISOL OCC. 6 F 6	50 PEZZI
00360	CONNETTORE ISOLATO DI TESTA 6	50 PEZZI
00291	PRESA LAM FEMM. TUTTA ISOL. 2,5 6,3X0,8	50 PEZZI

COD: 00441

€ 146,00



CRIMPAR

### ASSORTIMENTO 3.000 TERMINALI A BUSSOLA 0,75-6 mm<sup>2</sup> + PINZA PER TERM. A BUSSOLA 0,5-4 mm<sup>2</sup> + MATRICE TERM. A BUSSOLA 6-16 mm<sup>2</sup>

COD.	PRODOTTO	QUANTITÀ
00502	BUSSOLA BIANCO 0,75X8	500 PEZZI
00503	BUSSOLA GIALLO 1X8	500 PEZZI
00504	BUSSOLA ROSSO 1,5X8	500 PEZZI
00506	BUSSOLA BLU 2,5X8 DIN 46228/4	250 PEZZI
00508	BUSSOLA GRIGIO 4X10 DIN 46228/4	200 PEZZI
00552	BUSSOLA BIANCO 2X0,75 - L=8	200 PEZZI
00554	BUSSOLA GIALLO 2X1 - L=8	200 PEZZI
00556	BUSSOLA ROSSO 2X1,5 - L=8	200 PEZZI
00510	BUSSOLA NERO 6X12	100 PEZZI
00558	BUSSOLA BLU 2X2,5 - L=10 DIN 46228/4	100 PEZZI
00560	BUSSOLA GRIGIO 2X4 - L=12 DIN 46228/4	100 PEZZI
00512	BUSSOLA AVORIO 10X12	50 PEZZI
00514	BUSSOLA VERDE 16X12	50 PEZZI
00561	BUSSOLA NERO 2X6 - L=14	50 PEZZI

COD: 00442

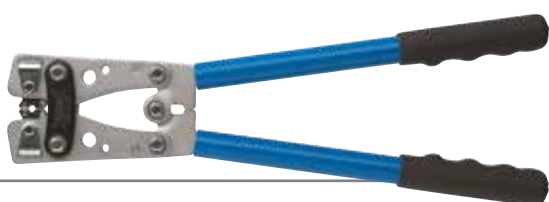
€ 139,00



**SPELAFILI AUTOMATICA**  
0,2-6 mm<sup>2</sup>

COD: 1370

**€ 22,50**



**PINZA AD AGGRAFFATURA ESAGONALE PER TERMINALI NON ISOLATI 6-50 mm<sup>2</sup>**

- Costruita in acciaio stampato a freddo
- Isolamento manici in materiale plastico antiscivolo
- Matrici a revolver con blocco di posizionamento sezione
- Aggraffatura esagonale

COD: 510

**€ 84,90**



**PINZA AGGRAFFATRICE PER TERMINALI NON ISOLATI 10-120 mm<sup>2</sup>**

- In acciaio con verniciatura epossidica a polvere che garantisce un alto grado di resistenza alla corrosione.
- Impugnature isolate in materiale plastico
- Matrice regolabile predisposta per l'aggraffatura profonda di terminali non isolati

COD: 523

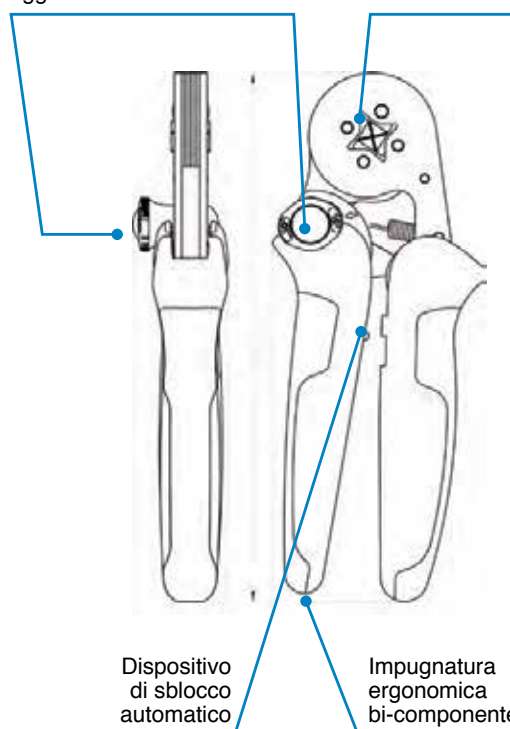
**€ 133,90**



**PINZA AD AGGRAFFATURA QUADRATA PER TERMINALI A BUSSOLA**  
0,08-16 mm<sup>2</sup>

Leva di regolazione per aumentare la capacità di aggraffatura da 10 a 16 mm<sup>2</sup>

Aggraffatura a sezione quadrata. Inserimento laterale del terminale



Terminali a bussola:  
singolo/doppio cavo/nudi/preisolati



Sezione 0.08-16 mm<sup>2</sup> (AWG 28-5)



Aggraffatura quadrata



Dispositivo di fine corsa per il controllo della compressione

COD: 53816

**€ 132,50**





### PRESSA IDRAULICA MANUALE 125 KN PER TERMINALI FINO A 400 mm<sup>2</sup>

- Apertura a "C" (23 mm) per una facile crimpatura dei giunti
- Testa ruotabile di 180° per facilitare l'aggraffatura in spazi limitati
- Due velocità di avanzamento del pistone: una di accostamento rapido delle matrici al terminale, l'altra di aggraffatura;
- Dispositivo di sblocco automatico di fine crimpatura
- Dispositivo di rilascio comandato dalla rotazione del manico

COD: 184

€ 849,00



### PRESSA IDRAULICA MANUALE 50 KN + MATRICI DA 10 A 240 mm<sup>2</sup>

- Apertura laterale a scatto per la crimpatura dei giunti e un veloce posizionamento delle matrici
- Testa ruotabile di 180°
- Dispositivo di sblocco automatico di fine crimpatura
- Dispositivo di rilascio a levetta in caso di errata manovra

COD: 1823K2

€ 619,00



### FORALAMIERE IDRAULICA MANUALE + 5 FUSTELLE TONDE Ø 15,5-19,5-22,5-26,5-30,5 + PERNO Ø 11

PUNZONI DI FORATURA:  
serie T, serie Q e serie R

MODALITÀ DI UTILIZZO:

- effettuare il preforo sulla lamiera
- inserire nel preforo il perno di guida
- montare sui due lati della lamiera la matrice e il punzone
- effettuare la punzonatura

DIMENSIONI MASSIME FORATURA:

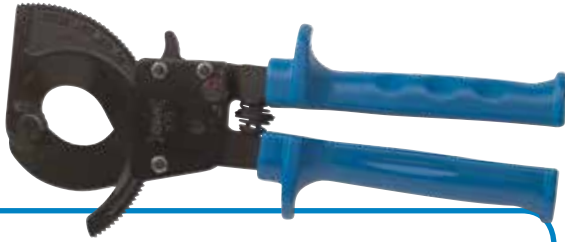
- foratura tonda: 72 mm
- foratura quadrata: 68 x 68 mm
- foratura rettangolare: 46 x 72 mm

SPESSORI MASSIMI FORATURA:

- pannelli in lamiera di ferro (3 mm max)
- pannelli in acciaio (1.5 mm max)

COD: 1856

€ 799,00



**TRANCIACAVI A CRICCHETTO  
PER CAVI Al-Cu FINO A Ø 32 mm**

- Acciaio temperato
- Manici in materiale plastico per garantire la presa
- Meccanismo per l'apertura anche durante l'operazione di tranciatura e di chiusura per il trasporto

COD: 575

**€ 112,50**



**PINZA AGGRAFFATRICE PER  
CONNETTORI RJ 11-12-14-22-45**

- Dispositivo di sicurezza con sblocco meccanico di fine lavoro
- Possibilità di taglio e spelatura cavo
- Impugnatura ergonomica in materiale bicomponente

COD: 549

**€ 69,00**

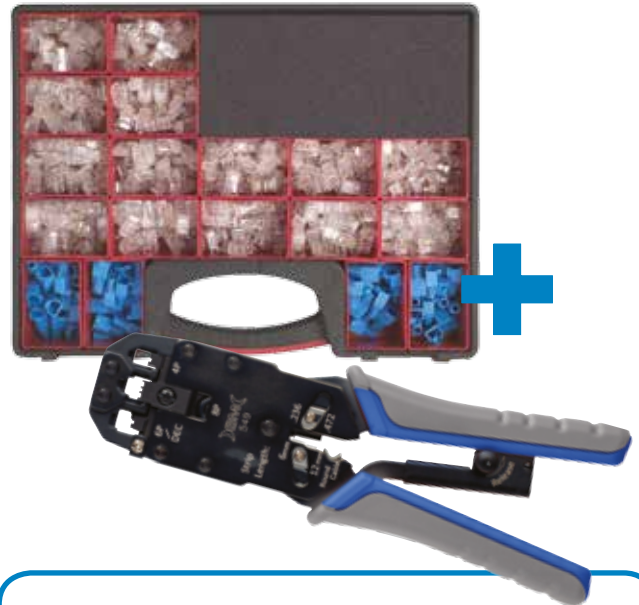


**TRANCIACAVI A CRICCHETTO  
PER CAVI Al-Cu FINO A Ø 50 mm**

- Acciaio temperato
- Manici in materiale plastico per garantire la presa
- Meccanismo per l'apertura anche durante l'operazione di tranciatura e di chiusura per il trasporto

COD: 576

**€ 155,00**



**ASSORTIMENTO  
550 CONNETTORI RJ  
+ PINZA 549 PER CONNETTORI RJ**

COD.	PRODOTTO	QUANTITÀ
01065	CONNETTORI RJ11/RJ14	100 PEZZI
01068	CONNETTORI RJ45	400 PEZZI
01060B	COPRI CONNETTORE PER RJ45	50 PEZZI

COD: 00410

**€ 159,00**



**TRANCIACAVI PER CAVI Al-Cu  
FINO A 240 mm<sup>2</sup>**

- Lame in acciaio carbonio temperato
- Manici in lega leggera con impugnatura in plastica
- Richiede minimo sforzo di utilizzo grazie all'elevata leva dei manici e alla geometria delle lame

COD: 571

**€ 77,00**



## VALIGETTA PORTAMINUTERIE CON 12 VASCHETTE ASPORTABILI, RICHIUDIBILI E TRASPARENTI

Per un'immediata riconoscibilità del contenuto



COD: 02080000

€ 26,50



### ASSORTIMENTO 1.800 CAPICORDA PREISOLATI 0,25-6 mm<sup>2</sup> + VALIGETTA PORTAMINUTERIE

COD.	PRODOTTO	QUANTITÀ
00119	TERM ISOL OCC. 1,5 F 4	200 PEZZI
00120	TERM ISOL FORC. 1,5 F 4	100 PEZZI
00125	TERM ISOL OCC. 1,5 F 5	100 PEZZI
00150	PUNTALE ISOLATO 1,5 ROSSO	100 PEZZI
00219	TERM ISOL OCC. 2,5 F 4	100 PEZZI
00220	TERM ISOL FORC. 2,5 F 4	100 PEZZI
00225	TERM ISOL OCC. 2,5 F 5	100 PEZZI
00250	PUNTALE ISOLATO 2,5 BLU	100 PEZZI
00160	CONNETTORE DI TESTA ISOLATO 1,5	200 PEZZI
00260	CONNETTORE DI TESTA ISOLATO 2,5	100 PEZZI
00190	PRESA LAM ISOL. FEMM. 1,5 6,3X0,8	100 PEZZI
00290	PRESA LAM ISOL. FEMM. 2,5 6,3X0,8	100 PEZZI
00180	PRESA LAM ISOL. MASCHIO 1,5 6,3X0,8	100 PEZZI
00280	PRESA LAM ISOL. MASCHIO 2,5 6,3X0,8	100 PEZZI
00325	TERM ISOL OCC. 6 F 5	50 PEZZI
00331	TERM ISOL OCC. 6 F 6	50 PEZZI
00360	CONNETTORE ISOLATO DI TESTA 6	50 PEZZI
00291	PRESA LAM FEMM. TUTTA ISOL. 2,5 6,3X0,8	50 PEZZI

COD: P034

€ 89,00



### ASS. 6.000 TERMINALI A BUSSOLA PREISOLATI 0,75-16 mm<sup>2</sup> + VALIGETTA PORTAMINUTERIE

COD.	PRODOTTO	QUANTITÀ
00502	BUSSOLA BIANCO 0,75X8	1000 PEZZI
00503	BUSSOLA GIALLO 1X8	1000 PEZZI
00504	BUSSOLA ROSSO 1,5X8	1000 PEZZI
00506	BUSSOLA BLU 2,5X8 DIN 46228/4	500 PEZZI
00508	BUSSOLA GRIGIO 4X10 DIN 46228/4	400 PEZZI
00552	BUSSOLA BIANCO 2X0,75 - L=8	400 PEZZI
00554	BUSSOLA GIALLO 2X1 - L=8	400 PEZZI
00556	BUSSOLA ROSSO 2X1,5 - L=8	400 PEZZI
00510	BUSSOLA NERO 6X12	200 PEZZI
00558	BUSSOLA BLU 2X2,5 - L=10 DIN 46228/4	200 PEZZI
00560	BUSSOLA GRIGIO 2X4 - L=12 DIN 46228/4	200 PEZZI
00512	BUSSOLA AVORIO 10X12	100 PEZZI
00514	BUSSOLA VERDE 16X12	100 PEZZI
00561	BUSSOLA NERO 2X6 - L=14	100 PEZZI

COD: P035

€ 89,00



# SCEGLI LA TUA BORSA VUOTA O CON UTENSILI!



## TROLLEY TOP IN ABS

Valigia trolley in ABS termoformato con profili di chiusura in alluminio. Robusto trolley telescopico. Serrature con chiusura a chiave. Maniglia cromata con impugnatura morbida. Ruote di Ø 110 mm adatte a tutte le superfici. Tasca portadocumenti. Due pannelli portautensili. Vasca in ABS termoformata.

DIMENSIONI: 510x375x240 mm



COD: 1817

€ 239,00



## TROLLEY IN ALLUMINIO

Valigia trolley in alluminio. Angoli arrotondati e rinforzati. Maniglia cromata con impugnatura morbida. Serrature con chiusura a chiave. Tasca portadocumenti. Due pannelli portautensili. Vasca termoformata.

DIMENSIONI: 482x340x205 mm

COD: 18400

€ 119,00



29 UTENSILI

- 4 cacciaviti isolati VDE. Lama 3x100 4x100 - 5,5x125 - 6,5x150
- 3 cacciaviti isolati VDE. Croce 0, 1, 2
- cercafase 250 V lama 3x60
- pinze universali 180 isolate VDE
- tronchesi diagonali isol. VDE 160mm
- forbici taglia-splacavi + custodia
- spelafili automatico 0,2-6 mm<sup>2</sup>
- pinze per capicorda isolati 0,5-6mm<sup>2</sup>
- flessometro 3 m, L=16 mm, bicomponente
- livella 220 mm, martello 300gr, seghetto
- chiavi a forchetta doppie - set 8 pezzi
- chiave per quadri di manovra
- assortimento bits 1/4 - set 7 pezzi
- battitraccia ricaricabile + ricarica blu

COD: 18400A2

€ 289,00



## VALIGIA STAGNA PORTAUTENSILI

Valigia in plastica a elevata resistenza agli urti e antipolvere. Chiusura ermetica e tenuta stagna. Valvola di compensazione della pressione dell'aria interna.

Resistente agli agenti atmosferici e corrosivi. Tasca portadocumenti. Pannello portautensili. Vasca termoformata.

DIMENSIONI: 430x286x159 mm

COD: 1816

€ 139,00



14 UTENSILI

- cacciavite isolato VDE lama 3x100
- cacciavite isolato VDE lama 4x100
- cacciavite isolato VDE lama 5,5x125
- cacciavite isolato VDE lama 6,5x150
- cacciavite isolato VDE croce 0
- cacciavite isolato VDE croce 1
- cacciavite isolato VDE croce 2
- cercafase 250 V lama 3x60
- pinze universali 180 isolate VDE
- forbici taglia-splacavi + custodia
- seghetto
- flessometro 3 m, L=16 mm, bicomponente
- livella 220 mm
- martello 300 gr

COD: 1816A1

€ 233,00





### VALIGIA IN ALLUMINIO

Con angoli arrotondati e rinforzati. Maniglia cromata con impugnatura morbida. Serrature con chiusura a chiave. Due pannelli portautensili. Vasca termoformata. Cinghia per tracolla.

DIMENSIONI: 450x330x152 mm

COD: 18500

€ 65,00



### 14 UTENSILI

- cacciavite isolato VDE lama 3x100
- cacciavite isolato VDE lama 4x100
- cacciavite isolato VDE lama 5,5x125
- cacciavite isolato VDE lama 6,5x150
- cacciavite isolato VDE croce 0
- cacciavite isolato VDE croce 1
- cacciavite isolato VDE croce 2
- cercafase 250 V lama 3x60
- pinze universali 180 isolate VDE
- forbici taglia-splacavi + custodia
- seghetto
- flessometro 3 m, L=16 mm, bicomponente
- livella 220 mm
- martello 300 gr

COD: 18500A1

€ 159,00



### BORSA MORBIDA IN TELA

Tessuto ad alta resistenza. Due vani interni separati con tasche ed elastici portautensili. Totalmente apribile. Cinghia per tracolla rimovibile. Maniglia tubolare in alluminio con possibile copertura a scomparsa. Base rigida con piedini in gomma.

DIMENSIONI: 370x270x360 mm

COD: 1814

€ 65,00



### 14 UTENSILI

- cacciavite isolato VDE lama 3x100
- cacciavite isolato VDE lama 4x100
- cacciavite isolato VDE lama 5,5x125
- cacciavite isolato VDE lama 6,5x150
- cacciavite isolato VDE croce 0
- cacciavite isolato VDE croce 1
- cacciavite isolato VDE croce 2
- cercafase 250 V lama 3x60
- pinze universali 180 isolate VDE
- forbici taglia-splacavi + custodia
- seghetto
- flessometro 3 m, L=16 mm, bicomponente
- livella 220 mm
- martello 300 gr

COD: 1814A1

€ 159,00



### ZAINO TROLLEY IN TELA

Tessuto ad alta resistenza. Maniglia laterale. Doppia tasca e banda catarinfrangente sul fronte.

Vano interno con tasca a rete e due pannelli portautensili removibili e utilizzabili separatamente.

DIMENSIONI: 360x250x540 mm

COD: 1815

€ 65,00



### 14 UTENSILI

- cacciavite isolato VDE lama 3x100
- cacciavite isolato VDE lama 4x100
- cacciavite isolato VDE lama 5,5x125
- cacciavite isolato VDE lama 6,5x150
- cacciavite isolato VDE croce 0
- cacciavite isolato VDE croce 1
- cacciavite isolato VDE croce 2
- cercafase 250 V lama 3x60
- pinze universali 180 isolate VDE
- forbici taglia-splacavi + custodia
- seghetto
- flessometro 3 m, L=16 mm, bicomponente
- livella 220 mm
- martello 300 gr

COD: 1815A1

€ 159,00



### SERIE DI 6 GIRAVITI SLIM

- 0,5x3,5x100 - 0,8x4,5x100 - 1x5,5x125 - 1,2x6,5x150
- PH1x4,5x80 - PH2x6x100

⚡ 1000 V

COD: 012730406

€ 37,50



### RIVETTATRICE DI POTENZA COMPATTA CON SERBATOIO PORTA-STELI CON 5 TESTINE INTERCAMBIABILI

Per rivetti in alluminio e inox Ø 2,4 ÷ 4,8 mm

COD: 017400280

€ 34,20



### MARSUPIO IN NYLON VUOTO

COD: 020050020

€ 14,50



### GIRAVITE SLIM PER VITI A CROCE COMBINATA PH + INTAGLIO

• PH1+LPP ⚡ 1000 V

COD: 012750409

€ 6,30



### GIRAVITE SLIM PER VITI A CROCE COMBINATA PH + INTAGLIO

• PH2+LPP ⚡ 1000 V

COD: 012750418

€ 7,10



### ASSORTIMENTO IN CASSETTA DI 9 CHIAVI A BUSSOLA ESAGONALI 3 CHIAVI A BUSSOLA ESAG. MASCHIO 4 ACCESSORI

- Chiavi a bussola esagonali 8-10-12-13-14-17-19-22-24 mm
- Prolunga quadro maschio e femmina 1/2" 135 mm
- Prolunga quadro maschio e femmina 1/2" 264 mm
- Cricchetto reversibile 1/2"
- Quadro maschio 1/2" a T
- Chiavi a bussola maschio esagonale 5-6-8 mm

⚡ 1000 V

COD: 009200917

€ 436,70



### CHIAVE DINAMOMETRICA DINABETA 25 NM Q3/8 REVERSIBILE N /2X

Nm	5÷25	D mm	25
Kgfm	0,5÷2,5	A mm	29
lbf.ft	4÷18	L mm	220
■	3/8	g	300

COD: 006660003

€ 153,00

### CHIAVE DINAMOMETRICA DINABETA 100 NM Q1/2 REVERSIBILE N /10X

Nm	20÷100	D mm	30
Kgfm	2÷10	A mm	37
lbf.ft	15÷75	L mm	367
■	1/2	g	800

COD: 006660011

€ 111,00

### CHIAVE DINAMOMETRICA DINABETA 200 NM Q1/2 REVERSIBILE N /20

Nm	40÷200	D mm	40
Kgfm	4÷20	A mm	43
lbf.ft	30÷150	L mm	465
■	1/2	g	1010

COD: 006660020

€ 118,50



### TORCIA LED RICARICABILE CON PRESA ACCENDISIGARI CONO LUMINOSO REGOLABILE 130 LUMEN

COD: 018340520

€ 23,80



### FARETTO A LED DA CANTIERE

- luminosità: 3000 lumen; regolabile
- protezione impatti: IK07
- cavo: 5m / 3x1 mm<sup>2</sup>
- dimensioni: 235x83x233 mm

COD: 018370026

€ 129,90



### LAMPADA RICARICABILE A PENNA CON DOPPIA EMISSIONE LUMINOSA: A LAMPADA O A TORCIA

- 75/150 Lumen
- Base magnetica orientabile a 180 gradi
- Fornita con cavo di ricarica USB

COD: 018380005

€ 36,50



## TROLLEY PORTAUTENSILI A DUE MODULI SOVRAPPONIBILI

### Caratteristiche principali:

- Struttura in lamiera e piani in materiale plastico: grande robustezza e peso ridotto
- 2 moduli separabili:
- 1 cestello superiore,
- 1 modulo con 2 cassetti altezza 95 mm,
- 1 cassetta estraibile in materiale plastico altezza 66 mm e 1 cassetto altezza 295 mm
- Ruote di grosso diametro (160 mm), integrate nella struttura per facilitare il trasporto anche su gradini
- Serratura centralizzata laterale per la chiusura dei cassetti del modulo inferiore
- Cassetti montati su guide telescopiche a sfera con doppio gancio di chiusura
- Impugnatura con manico telescopico in alluminio
- Portaminuterie integrato
- Cassetto inferiore con doppia guida telescopica
- Assortimenti consigliati: 5940/SBK e 5915VU/5
- Peso: 21 kg

COD: 04100002

€ 256,00



## BANCO DA LAVORO PIEGHEVOLE

Compatto e facilmente trasportabile.

Piano di lavoro spessore 30 mm in MDF e lamiera zincata utilizzabile da entrambi i lati. Maniglia con protezione in gomma per un agevole trasporto. Piedini con copertura anti-scivolamento. Capacità di carico statico: 250 kg



COD: 05600011

€ 199,00

BM SPA - viale Milano 54/56  
20089 Rozzano - Milano (Italy)  
Tel. +39 02 8923911 r.a. - Fax +39 02 8256873  
www.bm-group.com - info@bm-group.com

BM SPA È PARTE DI  
**Beta**  
GROUP

800 392 978

VUOI ASSISTENZA TECNICA?  
lunedì - venerdì ore 8.30-17.30

Offerta valida fino al 31 DICEMBRE 2019 salvo esaurimento scorte. Prezzi consigliati in Euro, IVA esclusa. Le immagini sono indicative e non possono essere considerate vincolanti ai fini della fornitura.

**Beta**